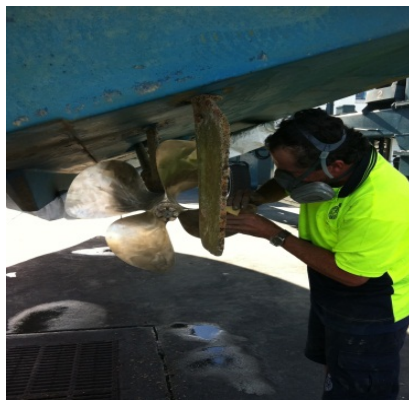


① Preparación de la Superficie

- ✓ **Eliminar** el crecimiento marino y/o revestimientos o capas existentes de las superficies metálicas.
- ✓ **Lijar** el metal con una radial, disco abrasivo o por medio de un lijado manual con grano 80-120P.
- ✓ Para **metales recién pulidos/reparados**, lijar las superficies metálicas para eliminar cualquier oxidación superficial.
- ✓ Aclarar las superficies metálicas con agua dulce, asegurarse de que todo el polvo residual ha sido eliminado.



Preparación de la superficie con disco

③ Aplicación de la Imprimación

- ✓ **Mezclar la imprimación durante** 3 minutos hasta que los sólidos se dispersen. Luego manteniendo la agitación del mezclado **agregar el activador** y seguir durante 3 minutos. Colocar la tapa y agitar durante 2 minutos.
- ✓ **Utilizando una paletina o rodillo nuevos Aplicar 1 capa fina de Imprimación, preferiblemente dos.**
- ✓ Asegurarse de haber conseguido la cobertura completa del metal.
- ✓ Permitir que la imprimación esté **seca al tacto** entre capas.
- ✓ No aplicar capas gruesas.
- ✓ Aplicar de dentro hacia afuera para evitar los descuelgues en los bordes.
- ✓ Tan pronto como la imprimación este seca al tacto aplicar la capa de acabado transparente.



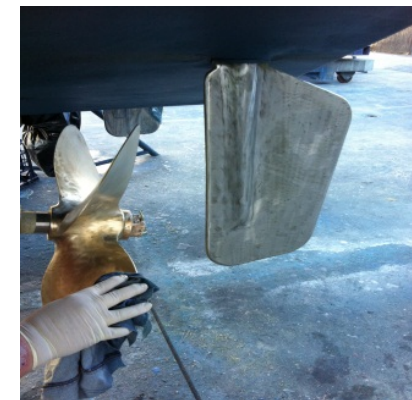
Aplicación primera capa de imprimación



Aplicación segunda capa de imprimación

② Limpieza de la superficie

- ✓ Aplicar **Prop Wash** frotando la superficie con un trapo limpio. No dejar secar.
- ✓ Aclarar las superficies metálicas con agua dulce limpia y frotar con un trapo blanco ligeramente humedecido.
- ✓ Repetir la operación con el trapo hasta que este no muestre ninguna suciedad.
- ✓ Frotar la superficie nuevamente con un trapo limpio previamente empapado en acetona.
- ✓ Mantener las superficies de metal **secas y libres de contaminantes**, polvo, aceite, grasa o suciedad, No tocar la superficie ni con los dedos ni con nada.



Limpieza de la superficie con un trapo

④ Aplicación de la capa final transparente

- ✓ Aplicar 1 **capa gruesa** usando un paletina, brocha o rodillo nuevos.
- ✓ Aplicar de dentro hacia afuera para evitar los descuelgues en los bordes.
- ✗ **No tocar** ni sumergir en agua hasta pasadas 12 horas desde la aplicación.



Aplicación de la capa transparente

- *Para obtener instrucciones de aplicación completa consulte la hoja de datos técnicos.
- Para ver las instrucciones de seguridad consulte la MSDS (Hoja de Datos de Seguridad de Materiales).
- Para mayor información contáctenos en info@greencorpmarine.com o hable directamente con su distribuidor local.
- Website: www.greencorpmarine.com/PropOne